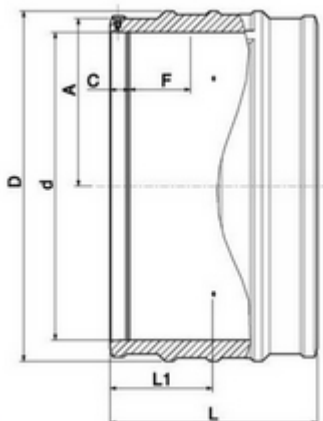




// Manchon Super Lightfit - 3601S3



DOMAINES D'APPLICATION

Raccords électrosoudables pour les systèmes de canalisations en polyéthylène (PE) dans le domaine de l'alimentation en eau destinée à la consommation humaine, y compris le transport des eaux brutes avant traitement, et leurs assemblages avec des composants en PE et d'autres matériaux destinés à être utilisés sous pression et à une température de service de 20 °C comme température de référence, pouvant atteindre un maximum de 40° (au delà de 20°C, appliquer un coefficient de détimbrage).

DESCRIPTION

Matière

Corps : Polyéthylène noir PE 100

Mise en œuvre

Fiche d'installation

TABLEAU DES DIMENSIONS

Référence	d	L	L1	F	C	A	D	pour des tubes avec SDR	Poids (kg)	PN à 20°C
3601S3500	500	300	150	60	36	272	550	17.6 - 41	11.80	6.4
3601S3560	560	310	155	60	40	310	620	17.6 - 41	15.30	6.4
3601S3630	630	320	160	60	45	346	693	26 - 33	18.20	6.4
3601S3710	710	380	190	90	45	388	775	26 - 41	-	6.4
3601S3800	800	400	200	96	45	438	876	26 - 41	34.70	6.4
3601S3900	900	420	210	90	60	485	983	17.6 - 41	-	6.4
3601S31000	1000	440	220	-	-	534	1085	17.6 - 41	48	6.4