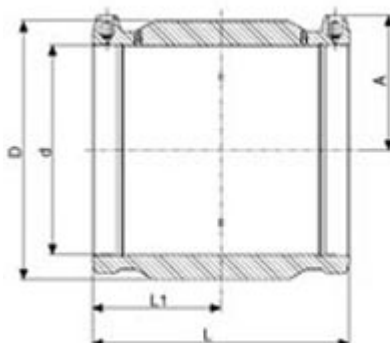




// Manchon électrosoudable - 46014



DOMAINES D'APPLICATION

Raccords électrosoudables en polyéthylène (PE) pour les systèmes de canalisations destinées à la distribution de combustibles gazeux et à leurs assemblages avec des composants en PE et autres matières, destinés à être utilisés une pression maximale de service, MOP, jusques et y compris 10 bars et à une température de service de 20 °C, comme température de référence.

DESCRIPTION

Matière

Corps : Polyéthylène noir PE 100

Références nominatives

NF EN 12201, NF EN 1555, NF 136 - Gaz

Mise en œuvre

Fiche d'installation

TABLEAU DES DIMENSIONS

Référence	d	L	D	A	L1	pour des tubes avec SDR	Poids (kg)	PN à 20°C
46014020	20	76	31	34	37	7,4 à 11	0.047	10
46014032	32	88	44	42	42	7,4 à 11	0.06	10
46014040	40	97	56	46	47	11	0.098	10
46014050	50	101	67	51	49	11	0.161	10
46014063	63	118	82	56	58	11 à 17,6	0.23	10
46014090	90	148	112	71	73	7,4 à 17,6	0.569	10
46014110	110	163	135	81	80	7,4 à 17,6	0.807	10
46014125	125	173	157	87	85	7,4 à 17,6	1.004	10
46014160	160	195	194	105	93	7,4 à 21	1.822	10
46014200	200	223	242	126	109	7,4 à 17,6	3.26	10