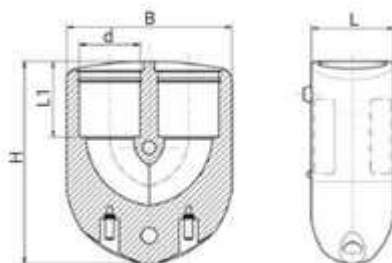




## // Jeu de 2 coudes à 180° électrosoudables + Boulonnerie - 4909K4



### DOMAINES D'APPLICATION

Raccords électrosoudables pour les systèmes de canalisations en polyéthylène (PE) dans le domaine de l'alimentation en eau destinée à la consommation humaine, y compris le transport des eaux brutes avant traitement, et leurs assemblages avec des composants en PE et d'autres matériaux destinés à être utilisés sous pression et à une température de service de 20 °C comme température de référence, pouvant atteindre un maximum de 40° (au delà de 20°C, appliquer un coefficient de détimbrage).

### DESCRIPTION

#### Matière

Corps : Polyéthylène noir PE 100  
Boulonnerie : Acier galvanisé

#### Références nominatives

Conformes aux normes NF EN 12201, AS/NZS 4129, WIS 4-32-14 et WIS 4-32-15

#### Certificats de conformité

ACS

#### Mise en œuvre

Fiche d'installation

### TABLEAU DES DIMENSIONS

Référence	d	B	Type boulons	L1	L	H	pour des tubes avec SDR	Poids (kg)	PN à 20°C
4909K4025	25	72	M6 x 70	38	38	99	7 à 11	0.338	16
4909K4032	32	88	M6 x 90	41	44	108	7 à 11	0.43	16
4909K4040	40	106	M6 x 100	48	53	123	7 à 11	0.63	16