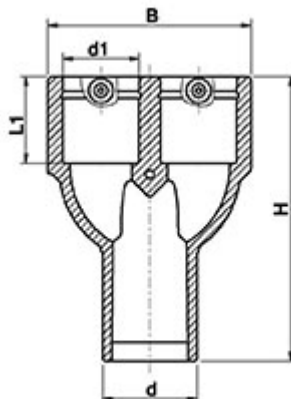




// Raccord électrosoudable en Y - 491904



DOMAINES D'APPLICATION

Raccords électrosoudables pour les systèmes de canalisations en polyéthylène (PE) dans le domaine de l'alimentation en eau destinée à la consommation humaine, y compris le transport des eaux brutes avant traitement, et leurs assemblages avec des composants en PE et d'autres matériaux destinés à être utilisés sous pression et à une température de service de 20 °C comme température de référence, pouvant atteindre un maximum de 40° (au delà de 20°C, appliquer un coefficient de détimbrage).

DESCRIPTION

Matière

Corps : Polyéthylène noir PE 100

Références nominatives

Conformes aux normes NF EN 12201, AS/NZS 4129, WIS 4-32-14 et WIS 4-32-15

Certificats de conformité

ACS

Mise en œuvre

Fiche d'installation

TABLEAU DES DIMENSIONS

Référence	d x d1	L1	L	H	B	A	pour des tubes avec SDR	Poids (kg)	PN à 20°C
491904032025	32 x 25	40	36	119	70	38	7,4 à 11	0.093	16
491904040032	40 x 32	43	45	133	87	42	7,4 à 11	0.151	16
491904050040	50 x 40	46	56	151	108	46	7,4 à 11	0.247	16