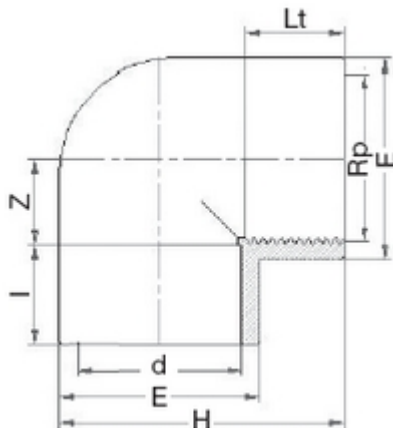




// Coude à 90° - Femelle à coller sur d - Taraudé sur Rp - 5052



DOMAINES D'APPLICATION

Raccords en PVC non plastifié pour les systèmes de canalisations d'eau sous pression à des températures inférieures ou égales à 45°C (à partir de 25°C, appliquer un coefficient de détimbrage) et leurs assemblages avec des composants en PVC-U ou en d'autres matériaux destinés aux conduites enterrées ou en aérien à l'extérieur ou à l'intérieur du bâtiment.

DESCRIPTION

Matière

Corps : PVC-UH

Références nominatives

Conformes à la norme NF EN 1452-3. Le filetage est conforme aux normes ISO 7-1 et/ou ISO 228 (signifié sur les spécificités de la référence)

Certificats de conformité

ACS

Mise en œuvre

Fiche d'installation

TABLEAU DES DIMENSIONS

Référence	e	d x Rp	Z	Lt	l	H	Poids (kg)	PN à 20°C
50521603	23	16 x 3/8"	9	13	14	34	0.012	16
50522005	20	20 x 1/2"	11	17	16	41	0.018	16
50522507	30	25 x 3/4"	14	18	19	49	0.03	16
50523210	38	32 x 1"	17	20	22	60	0.05	16
50524013	48	40 x 1 1/4"	21	22	26	74	0.078	16
50525015	61	50 x 1 1/2"	26	24	31	88	0.145	10
50526320	73	63 x 2"	33	26	38	111	0.33	16
50527525	90	75 x 2 1/2"	40	29	44	130	0.469	16
50529030	108	90 x 3"	47	35	51	156	0.775	16



// Coude à 90° - Femelle à coller sur d - Taraudé sur Rp - 5052

Référence	e	d x Rp	Z	Lt	I	H	Poids (kg)	PN à 20°C
505211040	132	110 x 4"	57	40	51	186	1.23	16