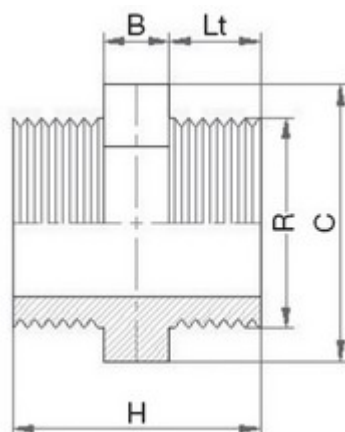




// Mamelon double fileté - 5061



DOMAINES D'APPLICATION

Raccords en PVC non plastifié pour les systèmes de canalisations d'eau sous pression à des températures inférieures ou égales à 45°C (à partir de 25°C, appliquer un coefficient de détimbrage) et leurs assemblages avec des composants en PVC-U ou en d'autres matériaux destinés aux conduites enterrées ou en aérien à l'extérieur ou à l'intérieur du bâtiment.

DESCRIPTION

Matière

Corps : PVC-UH

Références nominatives

Conformes à la norme NF EN 1452-3. Le filetage est conforme aux normes ISO 7-1 et BS21

Certificats de conformité

ACS

Mise en œuvre

Fiche d'installation

TABLEAU DES DIMENSIONS

Référence	R	B	Lt	H	C	Poids (kg)	PN à 20°C
506103	3/8"	12	11	35	22	0.01	16
506105	1/2"	12	16	45	24	0.013	16
506107	3/4"	12	17	47	30	0.02	16
506110	1"	12	19	51	36	0.03	16
506113	1 1/4"	16	22	60	46	0.056	16
506115	1 1/2"	16	22	60	50	0.067	16
506120	2"	16	26	68	65	0.11	16
506125	2 1/2"	20	30	80	80	0.19	16
506130	3"	20	33	87	95	0.29	16
506140	4"	20	41	102	120	0.52	16