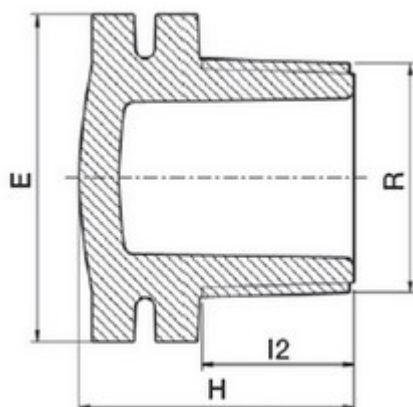




## // Bouchon fileté - 5177



### DOMAINES D'APPLICATION

Raccords mécaniques destinés à l'assemblage des tubes en pression de DN inférieurs ou égaux à 160mm, utilisés pour les canalisations véhiculant de l'eau potable et de l'eau pour un usage général à des températures inférieures ou égales à 40°C (au-delà de 20°C, appliquer un coefficient de détimbrage), à l'attention des collectivités, des secteurs agricoles ou industriels (la nature des bagues et des joints d'adaptation en fonction du fluide transporté). Application eau chaude EXCLUE.

### DESCRIPTION

#### Matière

Corps : polypropylène, copolymère haute qualité

#### Références nominatives

Conformes aux normes ISO 14236 et AS/NZ 4129. Le filetage est conforme aux normes ISO-7, BS 21 - 1973, DIN 2999, NEN 3258, AS 1722Part 1 - 1975.

#### Certificats de conformité

ACS

#### Mise en œuvre

Fiche d'installation

### TABLEAU DES DIMENSIONS

Référence	R	H	E	I2	Poids (kg)	PN à 20°C
517703	3/8"	24	22	13	0.005	16
517705	1/2"	29	27	16	0.008	16
517707	3/4"	31	32	17	0.012	16
517710	1"	34	36	19	0.017	16
517713	1 1/4"	38	46	22	0.026	16
517715	1 1/2"	39	55	22	0.038	16
517720	2"	45	65	26	0.06	16